

## Sie suchen:

- ▶▶ eine Datenbank in der Sie in Ihrem Gesamtdatenbestand von Patentedokumenten recherchieren und analysieren können?
- ▶▶ eine recherchierbare Datenbank mit Ihren individuell definierten Daten?
- ▶▶ für Ihr eigenes Datenbanksystem individuell angepasste Daten

**PATONPROFIL** hat die passende Lösung für Sie!

- ▶▶ **XPAT**
- ▶▶ **MIMOSA**
- ▶▶ **Rohdaten**



Technische Universität Ilmenau  
**PATON** – Patentzentrum Thüringen

Abt. Produktentwicklung

**Postadresse:**  
PF 100565  
98684 Ilmenau

**Besucheradresse:**  
Langewiesener Straße 37 (Campus-Center)  
Raum 513  
98693 Ilmenau

Ihr direkter Kontakt zum **PATONPROFIL** Team

E-Mail: [paton.profil@tu-ilmenau.de](mailto:paton.profil@tu-ilmenau.de)

### Ihre AnsprechpartnerInnen:

Dipl.-Inf. Claudia Kärst  
Tel.: 03677 69 4566  
Fax: 03677 69 4538  
E-Mail: [Claudia.Kaerst@tu-ilmenau.de](mailto:Claudia.Kaerst@tu-ilmenau.de)

Dipl.-Ing. Adam Bartkowski  
Tel.: 03677 69 4563  
Fax: 03677 69 4538  
E-Mail: [Adam.Bartkowski@tu-ilmenau.de](mailto:Adam.Bartkowski@tu-ilmenau.de)

**PATONPROFIL**  
MEINE HAUSDATENBANK

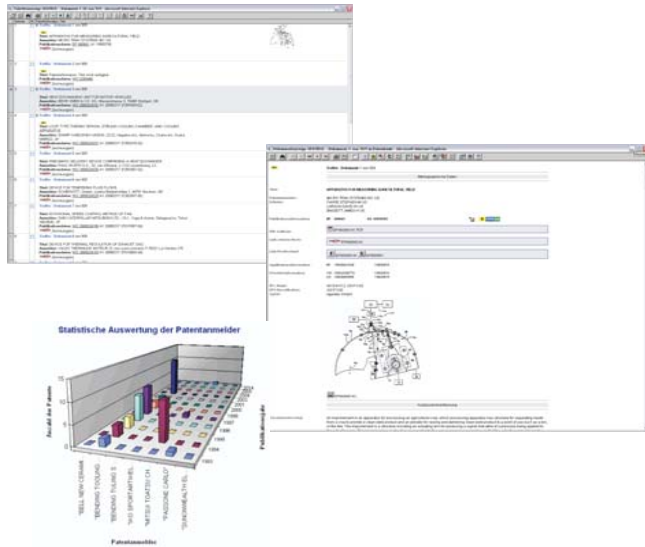
*Patentrecherche  
leicht gemacht*



**PATON**  
LANDES  
PATENTZENTRUM  
THÜRINGEN

...intelligent solution for patent working...

- ▶▶ Patentdaten aus allen Quellen
- ▶▶ Professionelle und anpassbare Suchmöglichkeiten
- ▶▶ Grabber zur kostenlosen Nutzung von Daten aus dem Internet
- ▶▶ Statistikmodul zur Graphischen Auswertung von Patentdaten
- ▶▶ Elektronischer Patentumlauf
- ▶▶ Automatische Überwachung
- ▶▶ Dokumentenverteilung
- ▶▶ Patentaktenverwaltung
- ▶▶ Vollschriftenarchiv
- ▶▶ Klassifikation und Kommentierung



Nähere Informationen im XPAT-Flyer!  
Melden Sie sich zum  
kostenlosen und unverbindlichem Online-Test!

- ▶▶ bibliographische Daten in ST.32- und ST.36 bzw. als Textdatei,
- ▶▶ bibliographische Daten mit englischem bzw. verfügbarem deutschem Titel und Abstract
- ▶▶ PDF-Volltexte mit Inhaltsverzeichnis
- ▶▶ das 1. Bild als GIF-Datei

**Offenlegungsschrift**  
**DE 101 17 956 A 1**

DEUTSCHES PATENT- UND MARKENAMT

Altzeichen: 101 17 956.1  
Anmeldetag: 10. 4. 2001  
Offenlegungstag: 24. 10. 2002

Anmelder:  
Schott Glas, 55122 Mainz, DE

Erfinder:  
Engelmann, Harry, Dipl.-Ing., 55218 Ingelheim, DE;  
Schaupert, Kurt, Dr., 65719 Hofheim, DE

Vertreter:  
Gaiser, H., Dipl.-Ing., Pat.-Anw., 90489 Nürnberg

Entgegenhaltungen:  
DE 196 26 249 A1  
DE 44 00 790 A1  
DE 200 08 310 U1  
US 55 94 222  
EP 00 54 306 A1

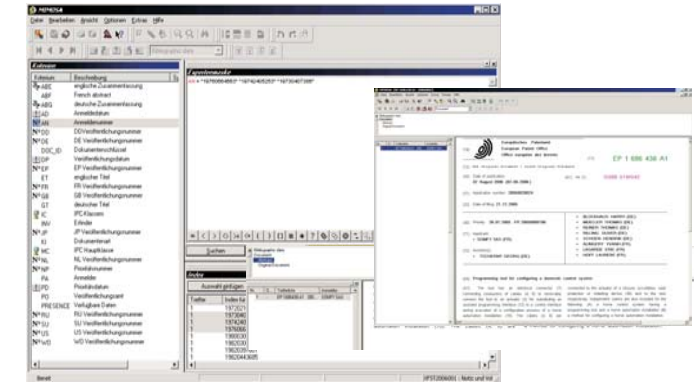
```

<WORLDPATENTDATA><BIBLIO Seed="DE10117956" Seed Format="E" Seed
<SDOBI><B111EP DATE="20040408" DE10117956</B111EP><B131EP>B4</I
<B211EP DATE="20010410" DE20011017956</B211EP>
<B211EP TYPE="original" DATE="20011017956</B211EP><B311EP
DATE="20010410" DE20011017956</B311EP><B510 TYPE="EPC" H03K17</
H03K17/96C</B510><B510 TYPE="IPC" H03K17/96</B510><B510 TYPE="
G06F3/02; G06F3/041; H01H9/16; H01H35/00; H01H36/00; H03K17/94;
H01H35/00; H01H36/00; H03K17/96</B510><B542 TYPE="OT">
Berührungsschalter mit einer Bedienfläche</B542><B570EP LANG="I
Berührungsschalter mit einer Bedienfläche, an der mehrere Tast-
zonen vorgesehen sind, und einem Geber zur Erzeugung einer tak-
(1) ein eigener Geber (?) zugeordnet ist, wobei der Geber (?) c
asciatica Plattenanbauelement (?) ist, das auch der die Berührun
jinal">SCHOTT GLAS</B711EP>
EP</B721EP><SCHAUPERT
jinal">ENGELMANN, HARRY;</B
TURT</B721EP></SDOBI></BIBL
        
```

PN: DE 19925834 A1 20001214  
AN: DE19991025834  
AD: 19990607  
PRI: DE 19990607 19991025834  
RC: F04B 1/22  
CI: Schrägscheiben-Schwenklager. [Übernommen von W075511a1] SWASH-PLATE DRAG BEARING.  
PA: SCHARFFLER WÄRLZLAGER OHG (DE)  
IN: BECKER KLAUS (DE); BAUMANN BODIS (DE)  
AB: Ein aus Kegel (14) und Wälzkörpern (15) bestehendes kugelförmiges Wälzlagersegment (14) für ein Schrägscheiben-Schwenklager einer hydraulischen Axialkolbenmaschine zeichnet sich dadurch aus, daß der Käfig (16) und der Stützapfen (17) einstückig ausgebildet sind und aus einem polymeren Werkstoff gefertigt sind und daß der Stützapfen (17) zumindest über einen Teil seiner axialen Länge von einem Retaining (18) umschlossen ist. The invention relates to an arcuate rolling bearing segment (14) for a swash-plate drag bearing of a hydraulic axial piston machine which rolling bearing segment consists of a cage (16) and rolling elements (15). The inventive bearing is characterized in that the cage (16) and the lock tab (17) are constructed as a single piece and are produced from a polymer material and that the lock tab (17) is encircled by a metal ring (18) at least across a part of its axial length.

Wir liefern  
die Daten in jedem gewünschtem Format!

Recherchieren sie schnell und komfortabel in Ihren Patentdokumenten im Mimoso-Format. Mimoso ist eine Standardsoftware zur Patentrecherche und wird durch das Europäische Patentamt fortlaufend weiterentwickelt.



Lieferbare Patentschriften mit  
recherchierbaren bibliographischen Daten

- DE ab 1970
- EP ab 1978
- WO ab 1978
- US ab 1976
- JP ab 1976
- RU ab 1994

BG, CN, DD, HU, KR, LT, LV, PL, RO, SK u.v.m.